

since 1904

2023 年度

上野学園中学校

# 入学試験要項

---

〈共学校〉

---

## 目次

★「音楽コース」希望の方は、\*のページも必ずご覧ください。

入試要項【2月1日】	2~3
入試要項【2月2日】	3
入試要項【2月4日】	4
入試要項【2月6日】	5
* 音楽コース希望の方へ	6
* 音楽コース 音楽科目	7
特待生制度や学費など	8
購入品の価格	9
* 視唱課題曲	11~12
* 受験曲目票	13

## 募集人員

募集人員 **80**名  
(音楽コースを含む)

## 出願資格

2023年3月小学校卒業見込みの者

## 入試日程


日 程		入 試 区 分	特 待	音 楽 コー ス
2月1日(水)	午前	2科型(国算)	▲	●
		4科型(国算理社)	●	
		4科理社得意型(国算理社)	▲	
		適性検査型(Ⅰ・ⅡまたはⅠ・Ⅱ・Ⅲ)	●	
	午後	2科型(国算)	▲	
2月2日(木)	午前	得意科目型2科選択(国算英)	▲	
2月4日(土)	午前	得意科目型1科選択(国算理社)		
		2科型(国算) <small>音楽コースのみ</small>		●
		特待チャレンジ4科型(国算理社)	●	
2月6日(月)	午前	2科型(国算)	▲	

●…特待Sまで  
▲…特待Bまで

### ◎ 特待チャレンジ入試

2月4日以前の日程で特待生として認定されていた場合、特待が取り消されたり、段階が下がったりすることはありません。

# 2月1日(午前)

入試区分	2科型 (国算) 【2月1日(水)午前】 (音楽コースはこちらを受験)	4科型 (国算理社) 【2月1日(水)午前】	4科理社得意型 (国算理社) 【2月1日(水)午前】
定員	40名(音楽コースを含む)		
出願資格	2023年3月 小学校卒業見込みの者		
出願方法	Web出願 ※ Web上での手続きおよび受験料払い込みをもって出願手続きの完了となります。 ただし、音楽コース希望者の出願完了には「受験曲目票」などの提出(郵送)が必要となります。 (出願手続きの詳細は12月頃本校ホームページに掲載いたします。 なお、本校の端末を使用しての出願が可能です。)		
出願登録期間	1月10日(火)9:00~1月30日(月)23:59 【音楽コース希望者】~1月24日(火)12:00 ● 「受験曲目票」(P.13)、「伴奏譜(B4版2つ折り)」(声楽専門のみ)を 1月25日(水)必着で簡易書留にて郵送してください。		
受験料 ※複数回受験優遇	20,000円 ※ 1月10日(火)よりクレジットカード支払いまたはコンビニ・ペイジー支払いにて払い込みが可能です。 なお、一度払い込まれた受験料は返金できません。予めご了承ください。 ※ 複数回受験優遇制度あり:2回以上同時出願で計30,000円以上になる場合は、一律25,000円		
試験日	2月1日(水) 8:20集合 ① 持ち物:受験票、筆記用具(上履き不要) ※写真【タテ4cm×ヨコ3cm】を受験票に貼付(画像アップロード対応可能) ② 保護者控室を用意しております。		
試験科目 ※音楽コースを希望する方 P.6~P.7参照	● 2科(国語、算数) 国語、算数 各50分/各100点	● 4科(国語、算数、理科、社会) 国語、算数、理科、社会 国語、算数 各50分/各100点 理科、社会 50分/100点	● 4科(国語、算数、理科、社会) 国語、算数、理科、社会 国語、算数 各50分/各100点 理科、社会 50分/100点 ※4科目の受験のうち理科の 高得点1科を採用
合格発表 (Web発表)	2月1日(水) 16:00 ※ 特待生の発表も同時に行います。		
入学手続	2月10日(金) 14:00まで ① 入学手続期間内に、入学金および施設設備資金をお振り込みください。 なお、納入された入学金および施設設備資金は原則返還いたしません。 ② 入学手続完了者に「入学許可証」および関係書類を郵送いたします。		

# 2月1日

(午前) (午後)

# 2月2日

入 試 区 分	適性検査型 (Ⅰ・ⅡまたはⅠ・Ⅱ・Ⅲ) 【2月1日(水)午前】	2科型 (国算) 【2月1日(水)午後】	得意科目型2科選択(国算英)
定 員	40名(音楽コースを含む)		25名
出 願 資 格	2023年3月 小学校卒業見込みの者		
出 願 方 法	<p style="text-align: center;">Web出願</p> <p>※ Web上での手続きおよび受験料払い込みをもって出願手続きの完了となります。 ただし、音楽コース希望者の出願完了には「受験曲目表」などの提出(郵送)が必要となります。 (出願手続きの詳細は12月頃本校ホームページに掲載いたします。なお、本校の端末を使用しての出願が可能です。)</p>		<p style="text-align: center;">Web出願</p> <p>※ Web上での手続きおよび受験料払い込みをもって出願手続きの完了となります。 (出願手続きの詳細は12月頃本校ホームページに掲載いたします。なお、本校の端末を使用しての出願が可能です。)</p>
出願登録期間	1月10日(火)9:00~1月30日(月)23:59		
受 験 料 ※複数回受験優遇	10,000円	20,000円	
	<p>※ 1月10日(火)よりクレジットカード支払いまたはコンビニ・ペイジー支払いにて払い込みが可能です。 なお、一度払い込まれた受験料は返金できません。予めご了承ください。</p> <p>※ <b>複数回受験優遇制度あり: 2回以上同時出願で計30,000円以上になる場合は、一律25,000円</b></p>		
試 験 日	2月1日(水) 8:20集合	2月1日(水) 14:20集合	2月2日(木) 8:20集合
	<p>① 持ち物: 受験票、筆記用具(上履き不要) ※写真【タテ4cm×ヨコ3cm】を受験票に貼付(画像アップロード対応可能)</p> <p>② 保護者控室を用意しております。</p>		
試 験 科 目 ※音楽コースを希望する方 P.6~P.7参照	<p>● 適性検査</p> <p>Ⅰ 45分/100点 Ⅱ 45分/100点 Ⅲ 45分/100点 (適性Ⅲは2種類から選択可能)</p>	<p>● 2科(国語、算数)</p> <p>国語、算数 各50分/各100点</p>	<p>● 得意科目2科</p> <p>(国語、算数、英語より2科) 各50分/各100点</p>
合 格 発 表 (Web発表)	2月1日(水) 20:00		2月2日(木) 16:00
	※ 特待生の発表も同時に行います。		
入 学 手 続	2月10日(金) 14:00まで		
	<p>① 入学手続き期間内に、入学金および施設設備資金をお振り込みください。 なお、納入された入学金および施設設備資金は原則返還いたしません。</p> <p>② 入学手続き完了者に「入学許可証」および関係書類を郵送いたします。</p>		

# 2月4日

入 試 区 分	得意科目型1科選択 (国算理社)	2科型 音楽コースのみ (国算) 【2月4日(土)午前】	特待チャレンジ4科型 (国算理社)
定 員	12名(音楽コースを含む)		
出 願 資 格	2023年3月 小学校卒業見込みの者		
出 願 方 法	Web出願 ※ Web上での手続きおよび受験料払い込みをもって出願手続きの完了となります。 ただし、音楽コース希望者の出願完了には「受験曲目票」などの提出(郵送)が必要となります。 (出願手続きの詳細は12月頃本校ホームページに掲載いたします。なお、本校の端末を使用しての出願が可能です。)		
出 願 登 録 期 間	1月10日(火)9:00~2月2日(木)23:59 【音楽コース希望者】~1月31日(火)23:59 ● 「受験曲目票」(P.13)、「伴奏譜(B4版2つ折り)」(声楽専門のみ)を 2月1日(水)必着で簡易書留にて郵送してください。		
受 験 料 ※複数回受験優遇	10,000円	20,000円	20,000円
	※ 1月10日(火)よりクレジットカード支払いまたはコンビニ・ペイジー支払いにて払い込みが可能です。 なお、一度払い込まれた受験料は返金できません。予めご了承ください。 ※ 複数回受験優遇制度あり:2回以上同時出願で計30,000円以上になる場合は、一律25,000円		
試 験 日	2月4日(土) 8:20集合 ① 持ち物:受験票、筆記用具(上履き不要) ※写真【タテ4cm×ヨコ3cm】を受験票に貼付(画像アップロード対応可能) ② 保護者控室を用意しております。		
試 験 科 目 ※音楽コースを希望する方 P.6~P.7参照	● 得意科目1科 (国語、算数、理科、社会より1科) 50分/100点	● 2科(国語、算数) 国語、算数 各50分/各100点	● 4科(国語、算数、理科、社会) 国語、算数 各50分/各100点 理科、社会 50分/100点
合 格 発 表 (Web発表)	2月4日(土) 16:00 ※ 特待生の発表も同時に行います。		
入 学 手 続	2月10日(金) 14:00まで ① 入学手続期間内に、入学金および施設設備資金をお振り込みください。 なお、納入された入学金および施設設備資金は原則返還いたしません。 ② 入学手続完了者に「入学許可証」および関係書類を郵送いたします。		

# 2月6日

入 試 区 分	2科型 (国算) 【2月6日(月)午前】
定 員	3名
出 願 資 格	2023年3月 小学校卒業見込みの者
出 願 方 法	Web出願 ※ Web上での手続きおよび受験料払い込みをもって出願手続きの完了となります。 (出願手続きの詳細は12月頃本校ホームページに掲載いたします。なお、本校の端末を使用し ての出願が可能です。)
出 願 登 録 期 間	1月10日(火)9:00~2月4日(土)12:00
受 験 料 ※複数回受験優遇	20,000円 ※ 1月10日(火)よりクレジットカード支払いまたはコンビニ・ペイジー支払いにて払い込みが可能です。 なお、一度払い込まれた受験料は返金できません。予めご了承ください。 ※ <b>複数回受験優遇制度あり:2回以上同時出願で計30,000円以上になる場合は、一律25,000円</b>
試 験 日	2月6日(月) 8:20集合 ① 持ち物:受験票、筆記用具(上履き不要) ※写真【タテ4cm×ヨコ3cm】を受験票に貼付(画像アップロード対応可能) ② 保護者控室を用意しております。
試 験 科 目	● 2科(国語、算数) 国語、算数 各50分/各100点
合 格 発 表 (Web発表)	2月6日(月) 16:00 ※ 特待生の発表も同時に行います。
入 学 手 続	2月10日(金) 14:00まで ① 入学手続き期間内に、入学金および施設設備資金をお振り込みください。 なお、納入された入学金および施設設備資金は原則返還いたしません。 ② 入学手続き完了者に「入学許可証」および関係書類を郵送いたします。



# 音楽コース希望の方へ

## ◎ ソルフェージュ・専門実技のレベル判定

音楽コースを希望する方は、必ず受けていただきます。

なお、「音楽相談(11月19日開催)」において相談をされている方は、ソルフェージュ・専門実技および面接が免除される場合があります。

	2月1日(水)受験生	2月4日(土)受験生
レベル判定 実施日時	2月1日(水) 11:00集合 11:15開始	2月4日(土) 11:00集合 11:15開始
レベル判定 内 容	● ソルフェージュ ● 専門実技 ● 面接(本人・保護者1名)	
持 ち 物	● 受験票 ● 筆記用具 ● 楽器(持参可能なもの)	

## ◎ 実技相談

演奏体験を行い、専門実技の指導者よりアドバイスを受けられます。今後の練習方法や、受験に向けた演奏技術の上達に繋がる相談会です。

申込受付: 6月27日(月)～10月15日(土) 相談日: 10月22日(土) 13:30～

## ◎ 音楽相談

申込受付: 10月24日(月)～11月14日(月) 相談日: 11月19日(土)

なお、申し込みは郵送に限ります。詳細は「入学者のための音楽相談ご案内」(別途配布)をご確認ください。



# 音楽コース 音楽科目

## ◎ 音楽科目

### I 共通科目(ソルフェージュ)

- ① 8小節程度の単旋律聴音2題
- ② 課題曲の中から当日指定された1曲を固定ド唱法で歌う。  
(課題曲はP.11～P.12を参照のこと)

### II 専門科目(伴奏が付くのは声楽のみ)

**ピアノ** … ソナチネ、ソナタ程度の任意の1曲(ソナチネ、ソナタの場合は第1楽章または終楽章)  
**注意** 繰り返しは省略※暗譜のこと。

**ヴァイオリン** … 任意の1曲

**ヴィオラ** … 任意の1曲  
**注意** ヴァイオリンで受験してもよい。その場合は受験曲目票の志望記入欄に明記のこと。

**チェロ** … 任意の1曲

**コントラバス** … 任意の1曲  
**注意** チェロで受験してもよい。その場合は受験曲目票の志望記入欄に明記のこと。

**ハープ** … 任意の1曲  
**注意** ピアノで受験してもよい。その場合は受験曲目票の志望記入欄に明記のこと。

**ギター** … 任意の1曲

**木管楽器(フルート、オーボエ、クラリネット、サクソフォン、ファゴット)** … 任意の1曲(志望する楽器)

**金管楽器(ホルン、トランペット、トロンボーン、ユーフォニウム、チューバ)** … 任意の1曲(志望する楽器)

**注意** トランペットはコルネットで受験してもよい。その場合は受験曲目票の志望記入欄に明記のこと。

**打楽器** … 小太鼓またはマリンバによる任意の1曲

**注意** 小太鼓とマリンバのいずれで受験するかを入学願書および受験曲目票の志望記入欄に明記のこと。

**声楽** … 任意の1曲

**注意** 暗譜のこと。伴奏楽譜をB4サイズの台紙に貼り、受験曲目票とともに郵送のこと。

**注意** 伴奏者は、本校で用意する。

# 特待生制度や学費など

## ◎ 特待生制度

特待生は、入学試験等の成績が優秀な者の中から選考します。

※2022年度参考

- \*中学校卒業後、上野学園高等学校に進学する生徒が対象です。
- \*音楽コースにおいては、実技(レベル判定等)の結果を重視します。音楽相談および2月1日(水)のレベル判定で選考します。
- \*特待生を希望する生徒は原則として事前に個別相談を受けてください。
- \*入学試験の合格発表と同時に選考結果を発表します。
- \*特待生制度は原則3年間のものですが、毎年内部審査を行い、成績等により取り消される場合もあります。

特待名	特典
特待S	入学金+施設設備資金+40万円支給
特待A	入学金+30万円支給
特待B	20万円支給
特待C	入学金支給

## ◎ 学費など

◆ 納入金額は、いずれも2022年度の金額です。2023年度の金額は、本年11月頃に決定いたします。

普通コース	入学金	施設設備資金	授業料	特別音楽教育費(音楽コース)	一般維持費	図書費	諸会費	旅行積立金・副教材費	昼食費	計		
中学校	1年	200,000円	150,000円	432,600円	144,000円	66,000円	1,800円	37,600円	120,000円	78,000円	1年	1,086,000円
	2年	—	100,000円 4月納入								音楽コース	1,230,000円
											836,000円	
	3年	—	100,000円 4月納入								音楽コース	980,000円
											836,000円	
	音楽コース	980,000円										

## ◎ 入学許可予定者および保護者対象説明会

2023年2月19日(日) 10:00~

入学に関する説明会を行います。詳細は、合格後にお伝えします。

その際、入学手続後に本校より郵送されます「入学許可証」をお手元にご用意下さい。

## ◎ 本校の特典

- ① 卒業生子女等の入学金減免措置(5万円減免)  
本学園卒業生(高校、大学、短大)の子女および本学園在校生(受験日現在在学)の兄弟姉妹の方が入学する場合に5万円の減免が適用されます。該当する場合は「入学金減免に関する届出書」(学校ホームページから出力)を事前にご郵送ください。
- ② 恵声会会員が音楽実技を指導する場合の入学金減免措置(5万円減免)  
恵声会会員が音楽実技を指導し、推薦する生徒が音楽コース生として入学する場合に適用されます。該当する場合は「入学金減免に関する推薦書」(学校ホームページから出力)を事前にご郵送ください。
- ③ 学内進学者の入学金優遇措置  
高等学校、短期大学部への学内進学者に対して、入学金が減額になる優遇措置をとっております。
- ④ 授業料減免制度  
入学後の「家計状況」・「家計状況の急変」により就学が極めて困難な生徒に対して、授業料を減免する制度です。

## ◎ 協力金

入学手続後、協力金として一口5万円(一口以上)のご協力をお願いしております。(任意)

# 購入品の価格

(2022年度参考)

## ◎ 制服

### ◆ 男子

商品名	価格(円)	式服 (必ず購入)	自由 購入
ブレザー	25,540	○	
冬スラックス	13,070	○	
長袖シャツ(白)	4,750	○	
長袖シャツ(ブルー)	4,630		○
ネクタイ	1,540	○	
ソックス(紺・マーク付)	920	○	
冬用セーター(紺・オフ白)	7,480		○
冬用ベスト(紺・オフ白)	7,130		○
靴(クラリーノ)	9,240		どちらか○
靴(革)	10,400		
夏スラックス	11,640	○	
半袖シャツ(白)	4,400	○	
半袖シャツ(ブルー)	4,280		○
夏用ニットベスト(紺・オフ白)	6,890		○
オーバーコート(ダブルコート)	29,150		○
マフラー	4,720		○

### ◆ 女子

(税込価格)

商品名	価格(円)	式服 (必ず購入)	自由 購入
ブレザー	27,320	○	
冬スカート(グレー)	15,440	○	
冬スカート(チェック)	14,850		○
長袖ブラウス(白)	4,630	○	
長袖ブラウス(ブルー)	4,510		○
リボンタイ	1,310	○	
ネクタイ	1,310		○
ハイソックス(紺・マーク付)	1,090	○	
冬用セーター(紺・オフ白)	7,480		○
冬用ベスト(紺・オフ白)	7,130		○
靴(クラリーノ)	8,670		どちらか○
靴(革)	9,820		
夏スカート	13,660	○	
半袖ブラウス(白)	4,280	○	
半袖ブラウス(ブルー)	4,160		○
夏用ニットベスト(紺・オフ白)	6,890		○
オーバーコート(ピーコート)	25,850		○
マフラー	4,720		○

## ◎ 体操用品【男女同価格】

商品名	価格(円)	必ず購入	自由 購入
ジャケット(ジャージ上)	6,985	○	
ストレートパンツ(ジャージ下)	5,665	○	
ハーフパンツ	3,465	○	
半袖Tシャツ(白)	3,355	○	
半袖Tシャツ(紺)	3,355		○
靴(体育館用)	6,040	○	
靴(グラウンド用)	5,280		○

## ◎ カバン・リュック【男女同価格】

商品名	価格(円)	必ず購入	自由 購入
通学用カバン	15,125	○	
バックパック(リュックL)	10,164		○
バックパック(リュックM)	9,148		○

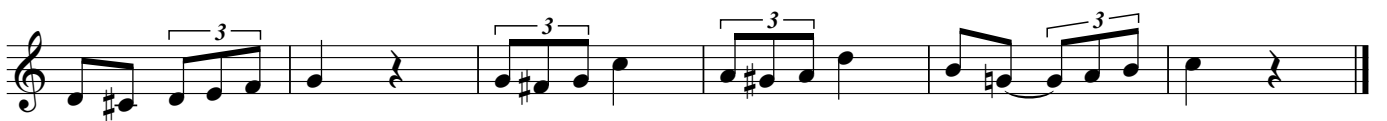
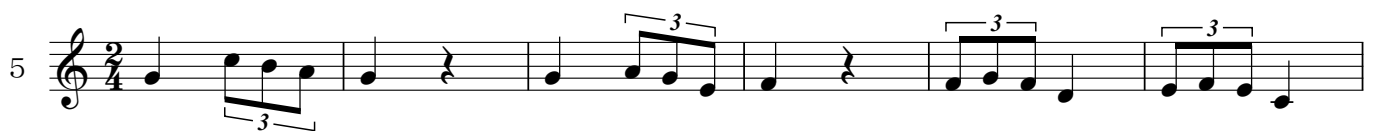
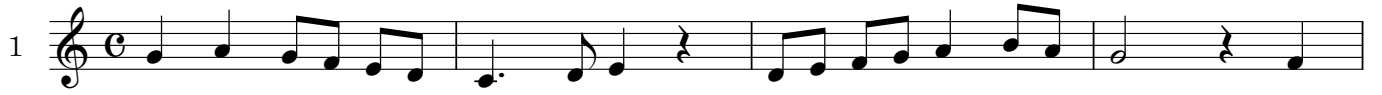
## ◎ iPad

商品名	価格(円)	必ず購入	自由 購入
本体	36,740	○	
高光沢エアースフィルム	1,760	○	
Apple純正保証プラン	9,680	○	
電子辞書アプリ	9,680	○	
導入設定	14,300	○	

※その他(ICT運用関連費、副教材・アプリ購入費)は、学年積立金より支出いたします。



2023年度 中学校音楽コース 視唱課題曲



切り取り線

6  Musical staff 6, measure 1. Treble clef, common time signature. Notes: G4, A4, B4, C5 (triple), D5, E5, F5, G5, A5, B5, C6, D6, E6, F6, G6, A6, B6, C7. Trills are present on G4 and C7.

 Musical staff 6, measure 2. Treble clef, common time signature. Notes: G4, A4, B4, C5 (triple), D5, E5, F5, G5, A5, B5, C6, D6, E6, F6, G6, A6, B6, C7. Trills are present on G4 and C7.

7  Musical staff 7, measure 1. Treble clef, 3/4 time signature. Notes: G4, A4, B4, C5, D5, E5, F5, G5, A5, B5, C6, D6, E6, F6, G6, A6, B6, C7. Trills are present on G4 and C7.

 Musical staff 7, measure 2. Treble clef, 3/4 time signature. Notes: G4, A4, B4, C5, D5, E5, F5, G5, A5, B5, C6, D6, E6, F6, G6, A6, B6, C7. Trills are present on G4 and C7.

 Musical staff 7, measure 3. Treble clef, 3/4 time signature. Notes: G4, A4, B4, C5, D5, E5, F5, G5, A5, B5, C6, D6, E6, F6, G6, A6, B6, C7. Trills are present on G4 and C7.

8  Musical staff 8, measure 1. Treble clef, common time signature. Notes: G4, A4, B4, C5, D5, E5, F5, G5, A5, B5, C6, D6, E6, F6, G6, A6, B6, C7. Trills are present on G4 and C7.

 Musical staff 8, measure 2. Treble clef, common time signature. Notes: G4, A4, B4, C5, D5, E5, F5, G5, A5, B5, C6, D6, E6, F6, G6, A6, B6, C7. Trills are present on G4 and C7.

9  Musical staff 9, measure 1. Treble clef, 3/4 time signature. Notes: G4, A4, B4, C5, D5, E5, F5, G5, A5, B5, C6, D6, E6, F6, G6, A6, B6, C7. Trills are present on G4 and C7.

 Musical staff 9, measure 2. Treble clef, 3/4 time signature. Notes: G4, A4, B4, C5, D5, E5, F5, G5, A5, B5, C6, D6, E6, F6, G6, A6, B6, C7. Trills are present on G4 and C7.

10  Musical staff 10, measure 1. Treble clef, 3/4 time signature. Notes: G4, A4, B4, C5, D5, E5, F5, G5, A5, B5, C6, D6, E6, F6, G6, A6, B6, C7. Trills are present on G4 and C7.

 Musical staff 10, measure 2. Treble clef, 3/4 time signature. Notes: G4, A4, B4, C5, D5, E5, F5, G5, A5, B5, C6, D6, E6, F6, G6, A6, B6, C7. Trills are present on G4 and C7.

 Musical staff 10, measure 3. Treble clef, 3/4 time signature. Notes: G4, A4, B4, C5, D5, E5, F5, G5, A5, B5, C6, D6, E6, F6, G6, A6, B6, C7. Trills are present on G4 and C7.

# 受験曲目票

上野学園中学校

志望	※1	受験番号	※2 ( )	氏名		男・女
ピアノ志望	作曲者名	曲 目		作品番号	楽章	
声楽志望	作曲者名	曲 目			調性	
楽器志望 ピアノ以外の	作曲者名	曲 目		作品番号	楽章	

## 記入上の注意

※1 志望欄には志望する楽器名を記入する(声楽志望の場合は声楽と記入)。

※2 この欄には記入しない。

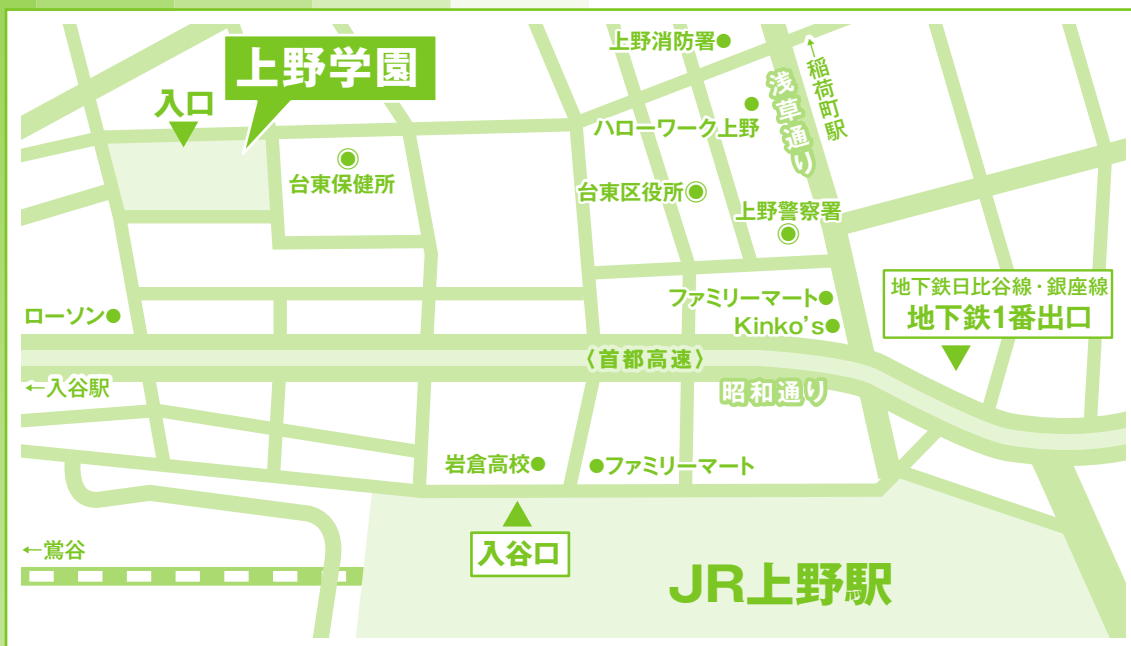
## 伴奏楽譜の提出

声楽志望者は伴奏楽譜を必ず提出すること(B4サイズの台紙に貼り、余白に氏名を記入)。

本校志望 の 動 機				
音楽歴	専 門 科 目 *	指 導 者 氏 名	指 導 期 間	備 考

\*ソルフェージュ、副科ピアノ等も含む

音楽相談にて専門実技が免除された場合、出願の際には  
この受験曲目票の代わりに、音楽相談の結果を必ず提出してください。



JR: 上野駅下車 入谷口徒歩8分

東京メトロ日比谷線: 上野駅または入谷駅下車徒歩8分

東京メトロ銀座線: 上野駅または稲荷町駅下車徒歩8分

つくばエクスプレス: 浅草駅下車徒歩12分

## 上野学園中学校・高等学校

〒110-8642 東京都台東区東上野 4-24-12

電話 03-3847-2201

FAX 03-3847-2013