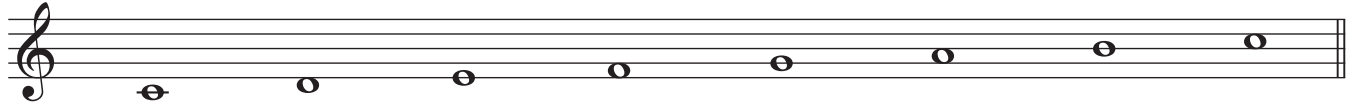


【楽典2 初級課題 音名と調名①】名前： _____



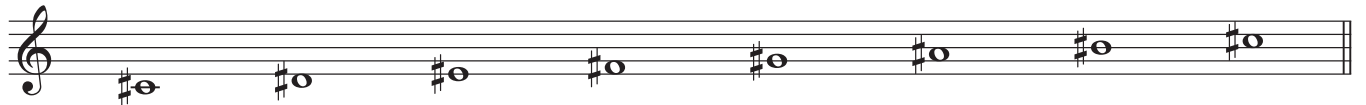
_____ 点

問1 次のそれぞれの音を日本語（カタカナ）とドイツ語で答えましょう。（各1点）



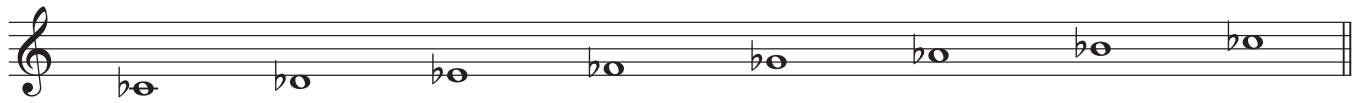
日本語 (ハ) () () () () () ()

ドイツ語 (C) () () () () () ()



日本語 (嬰ハ) () () () () () ()

ドイツ語 (Cis) () () () () () ()



日本語 (変ハ) () () () () () ()

ドイツ語 (Ces) () () () () () ()

問2 次のそれぞれの日本語の調の名前を、ドイツ語に変えて () に答えましょう。
 (各1点) 例：ハ長調→ (C dur)、イ短調→ (a moll)

① ニ長調



() () () ()

② ハ短調



() () () ()

③ ヘ長調



() () () ()

④ ホ短調



() () () ()

⑤ イ長調



() () () ()

⑥ 変ロ長調



() () () ()

⑦ 嬰ヘ短調



() () () ()

⑧ 変イ長調



() () () ()