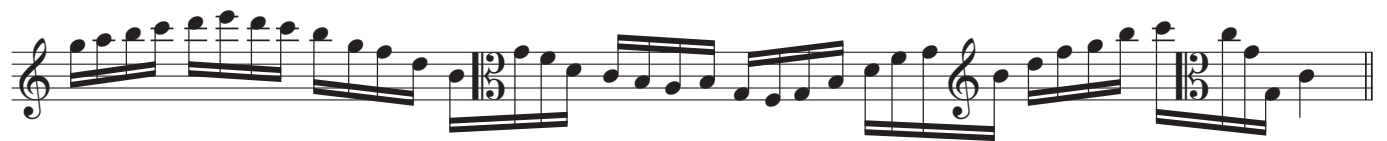


【クレ読み課題】⑥ 高音部譜表とアルト譜表 1



1. 現在、アルト譜表は主にヴィオラの譜面で用いられていますが、音高によって高音部譜表に切り替わることがあります。この課題は、高音部譜表とアルト譜表を素早く切り替える力を養うためのものです。
2. 一定のテンポを維持しつつ、音程をつけないで音読してみましょう。



【Viola】

Allegro (♩=108~112)

